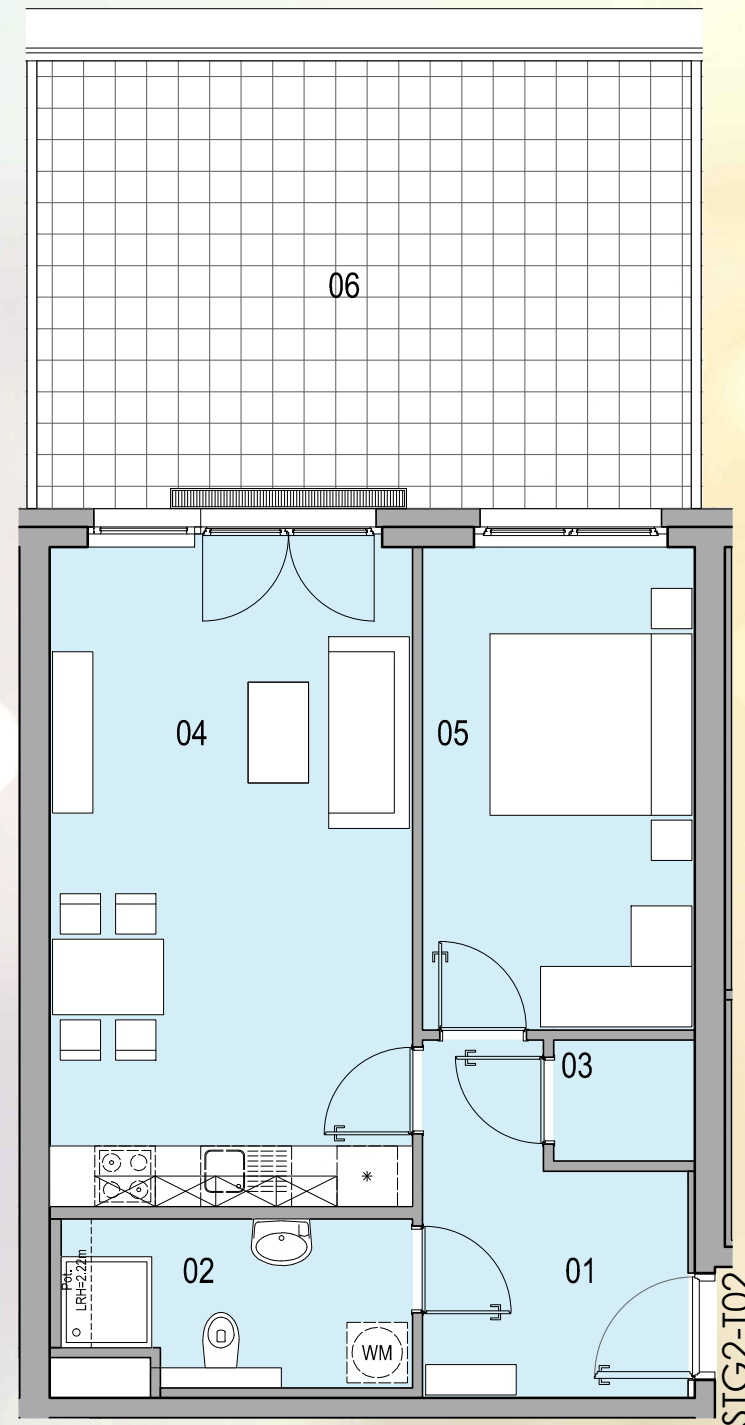
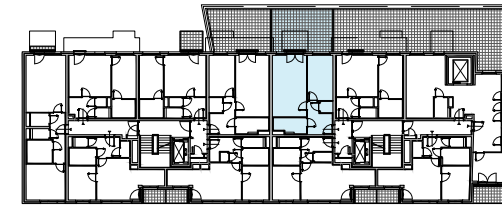


JÄGERSTRABE 58C-E

2 - ZIMMERWOHNUNG

1. OBERGESCHOSS



STIEGE 2 - TOP 02

01 Vorräum	7.49 m ²
02 Dusche/Wc	5.20 m ²
03 Abstellraum	1.68 m ²
04 Wohnküche	23.79 m ²
05 Zimmer	12.93 m ²

Wohnfläche 51.09 m²

Wohnnutzfläche 51.09 m²

06 Terrasse 29.97 m²

Kellerabteillfläche 1.15 m²

BAUHERR

Wiener Komfortwohnungen GmbH
Muthgasse 36, 1. OG
A-1190 Wien



WIENER KOMFORTWOHNUNGEN

PLANVERFASSER



Die angegebenen Flächenmaße sind Circa Maße. Die Ausführung erfolgt laut Bau- und Ausstattungsbeschreibung. Die dargestellte Möblierung versteht sich als Einrichtungsvorschlag und ist mit Ausnahme der Sanitärkeramik, Badewanne oder Duschwanne beim Wohnungskauf nicht inkludiert. Im Zuge der Ausführung kann es zu geringfügigen Änderungen der Flächenangaben kommen. Dieser Grundrissplan ist als Grundlage zur Anfertigung von Einbaumöbeln nicht geeignet. Stand Juni 2017. Änderungen vorbehalten.



0m 1m 2m 3m 4m 5m

