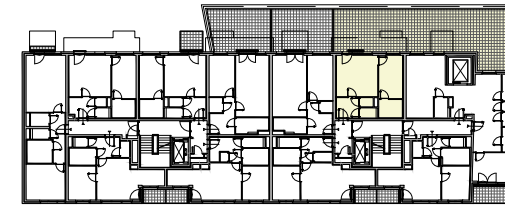


JÄGERSTRABE 58C-E

2 - ZIMMERWOHNUNG

1. OBERGESCHOSS



STIEGE 2 - TOP 03

01 Vorraum	5.69 m ²
02 Wc	2.14 m ²
03 Abstellraum	1.40 m ²
04 Wohnküche	19.40 m ²
05 Zimmer	12.52 m ²
06 Bad	4.50 m ²

Wohnfläche 45.65 m²

Wohnnutzfläche 45.65 m²

07 Terrasse 99.85 m²

Kellerabteillfläche 1.15 m²

BAUHERR

Wiener Komfortwohnungen GmbH
Muthgasse 36, 1. OG
A-1190 Wien



WIENER KOMFORTWOHNUNGEN

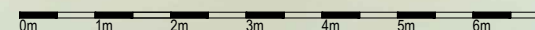
PLANVERFASSER

DI JOSEF KNOTAL ARCHITECT
VERSACHGASSE 2 1130 WIEN
T 01. 803 30 49
F 01. 803 30 49 - 20
E office@dsb-wien.at

Die angegebenen Flächenmaße sind Circa Maße. Die Ausführung erfolgt laut Bau- und Ausstattungsbeschreibung. Die dargestellte Möblierung versteht sich als Einrichtungsvorschlag und ist mit Ausnahme der Sanitärkeramik, Badewanne oder Duschwanne beim Wohnungskauf nicht inkludiert. Im Zuge der Ausführung kann es zu geringfügigen Änderungen der Flächenangaben kommen. Dieser Grundrisplan ist als Grundlage zur Anfertigung von Einbaumöbeln nicht geeignet. Stand Juni 2017. Änderungen vorbehalten.



STG2-T03



Schematische Darstellung. Sämtliche Möblierungen dienen zur Illustration. Dieser Plan ist nicht Bestandteil des Kaufvertrages.
Hinweis Kiesstreifen: Aus Brandschutztechnischen Gründen ist der Kiesstreifen von Lagerungsgegenständen bzw. Brandlasten jederzeit frei zu halten.