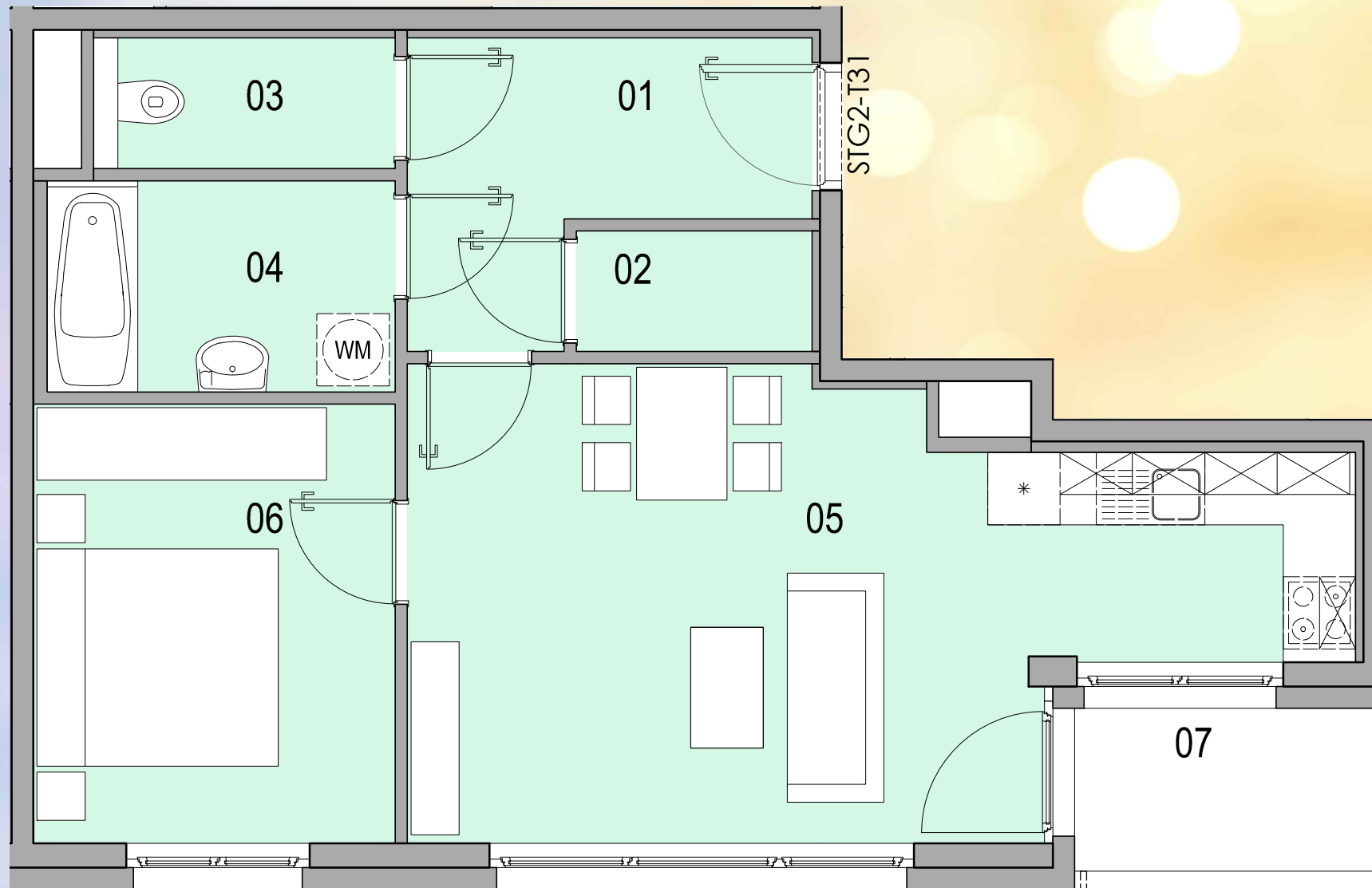
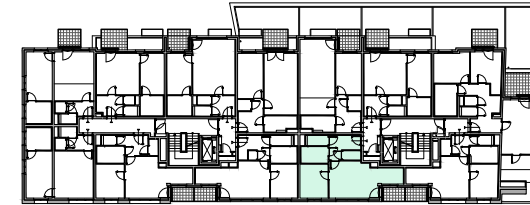


# JÄGERSTRABE 58C-E

## 2 - ZIMMERWOHNUNG

### 6. OBERGESCHOSS



#### STIEGE 2 - TOP 31

01 Vorraum	6.46 m <sup>2</sup>
02 Abstellraum	1.93 m <sup>2</sup>
03 Wc	2.50 m <sup>2</sup>
04 Bad	5.05 m <sup>2</sup>
05 Wohnküche	24.51 m <sup>2</sup>
06 Zimmer	10.92 m <sup>2</sup>

Wohnfläche 51.37 m<sup>2</sup>

07 Loggia 3.52 m<sup>2</sup>

Wohnnutzfläche 54.89 m<sup>2</sup>

Kellerabteillfläche 1.50 m<sup>2</sup>

#### BAUHERR

Wiener Komfortwohnungen GmbH  
Muthgasse 36, 1. OG  
A-1190 Wien



## WIENER KOMFORTWOHNUNGEN

#### PLANVERFASSER

**DI JOSEF KNOTZ** ARCHITECT  
VERSACHGASSE 2 1130 WIEN  
T 01. 803 30 49  
F 01. 803 30 49 - 20  
E office@dksb-wien.at

Die angegebenen Flächenmaße sind Circa Maße. Die Ausführung erfolgt laut Bau- und Ausstattungsbeschreibung. Die dargestellte Möblierung versteht sich als Einrichtungsvorschlag und ist mit Ausnahme der Sanitärkeramik, Badewanne oder Duschwanne beim Wohnungskauf nicht inkludiert. Im Zuge der Ausführung kann es zu geringfügigen Änderungen der Flächenangaben kommen. Dieser Grundrisplan ist als Grundlage zur Anfertigung von Einbaumöbeln nicht geeignet. Stand Juni 2017. Änderungen vorbehalten.