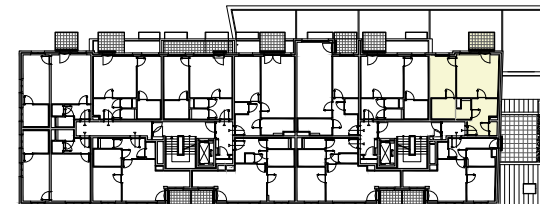


JÄGERSTRABE 58C-E

2 - ZIMMERWOHNUNG

7. OBERGESCHOSS



STIEGE 2 - TOP 39

01 Vorräum	9.07 m ²
02 Abstellraum	1.52 m ²
03 Wc	2.91 m ²
04 Wohnküche	20.46 m ²
05 Zimmer	13.28 m ²
06 Bad	4.41 m ²

Wohnfläche 51.65 m²

Wohnnutzfläche 51.65 m²

07 Balkon 4.63 m²

Kellerabteillfläche 1.52 m²

BAUHERR

Wiener Komfortwohnungen GmbH
Muthgasse 36, 1. OG
A-1190 Wien



**WIENER
KOMFORTWOHNUNGEN**

PLANVERFASSER

DI JOSEF KNOTAL ARCHITECT
VERSACHGASSE 2 1130 WIEN
T 01 803 30 49
F 01 803 30 49 - 20
E office@dsb-wien.at

Die angegebenen Flächenmaße sind Circa Maße. Die Ausführung erfolgt laut Bau- und Ausstattungsbeschreibung. Die dargestellte Möblierung versteht sich als Einrichtungsvorschlag und ist mit Ausnahme der Sanitärkeramik, Badewanne oder Duschwanne beim Wohnungskauf nicht inkludiert. Im Zuge der Ausführung kann es zu geringfügigen Änderungen der Flächenangaben kommen. Dieser Grundrissplan ist als Grundlage zur Anfertigung von Einbaumöbeln nicht geeignet. Stand Juni 2017. Änderungen vorbehalten.

