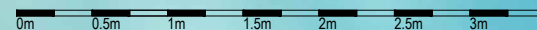


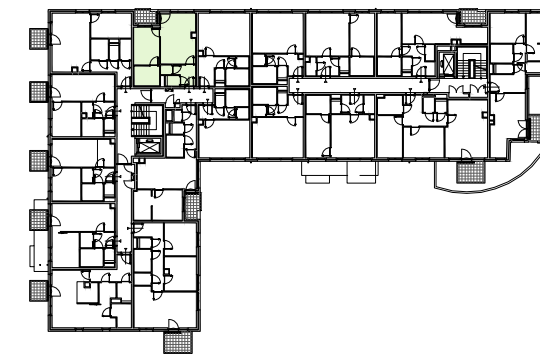
STG1-T19



RAFFAELGASSE 25

2 - ZIMMERWOHNUNG

2. OBERGESCHOSS



STIEGE 1 - TOP 19

01 Vorräum	4.79 m ²
02 Wc	1.47 m ²
03 Abstellraum	1.32 m ²
04 Bad	5.36 m ²
05 Wohnküche	20.61 m ²
06 Zimmer	11.65 m ²

Wohnfläche 45.20 m²

07 Loggia 3.66 m²

Wohnnutzfläche 48.86 m²

Kellerabteillfläche 1.72 m²

BAUHERR

Wiener Komfortwohnungen GmbH
Muthgasse 36, 1. OG
A-1190 Wien



**WIENER
KOMFORTWOHNUNGEN**

PLANVERFASSER

**DI JOSEF
KNÖTZL** ARCHITECT
VERSACHGASSE 2 1130 WIEN
T 01. 803 30 49
F 01. 803 30 49 - 20
E office@dsb-wien.at

Die angegebenen Flächenmaße sind Circa Maße. Die Ausführung erfolgt laut Bau- und Ausstattungbeschreibung. Die dargestellte Möblierung versteht sich als Einrichtungsvorschlag und ist mit Ausnahme der Sanitärkeramik, Badewanne oder Duschwanne beim Wohnungskauf nicht inkludiert. Im Zuge der Ausführung kann es zu geringfügigen Änderungen der Flächenangaben kommen. Dieser Grundrisplan ist als Grundlage zur Anfertigung von Einbaumöbeln nicht geeignet. Stand Juni 2017. Änderungen vorbehalten.

